



24 HOURS SUPPORT / SMALL COMMUNITY / MEDICAL COOPERATION

24時間の見守りと、 少人数ならではの温かい暮らし。

清水町徳倉の穏やかな環境で、一人ひとりの毎日に寄り添います。

Comrade清水町について

Comrade清水町は、静岡県駿東郡清水町にある住宅型有料老人ホームです。介護職員が24時間常駐し、連携病院による在宅診療にも対応。定員20名の少人数体制だからこそ、ご入居者様の生活リズムやお気持ちに寄り添った、きめ細やかな支援を大切にしています。

01

24時間スタッフ常駐

夜間もスタッフが常駐し、日々
の見守りを行います。ご本人に
もご家族にも安心していただけ
る体制を整えています。

02

医療機関との連携

連携病院による在宅診療に対応
。医療面の相談もしやすく、暮
らしのなかで必要な支援につな
げます。

03

少人数の温かい環境

定員20名の住宅型有料老人ホー
ム。顔の見える距離感を大切に
、穏やかな毎日を支えます。

FACILITY & SERVICE

施設・サービスのご紹介



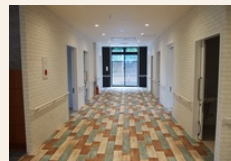
手すり完備の浴室

BATH ROOM



明るく広い廊下

CORRIDOR



お洒落な館内フロア

FLOOR

施設種別

住宅型有料老人ホーム

定員

住宅型20名

居室

全室個室

職員体制

24時間常駐

PRICE

ご利用料金

基本料金

入居金 100,000円

月額利用料 168,000円

内訳 家賃55,000円 / 管理費48,000円 / 食事65,000円

食事費 2,100円 / 日 (朝400円・昼850円・夕850円)

火災保険 10,000円 (2年更新)

月額利用料は前払い方式です。別途、介護保険費・医療費・日用品費などが発生します。制度改定や利用状況により変動する場合がありますので、詳細はお問い合わせください。

RELATED OFFICES

関連事業所

Comrade 沼津 沼津市岡宮73-5 TEL 055-957-4222

コムレイド 奏 磐田市前野2532-1 TEL 0538-36-0511

OVERVIEW

施設概要

所在地
静岡県駿東郡清水町徳倉431

運営法人
一般社団法人 T-Comrade

医療連携
連携病院による在宅診療

入居対象
概ね65歳以上の方、または第2号被保険者の40～64歳の方 / 病院に入院する必要のない方

CONTACT

お問合せ・資料請求

055-931-5050

平日 9:00～17:30 FAX: 055-931-5051